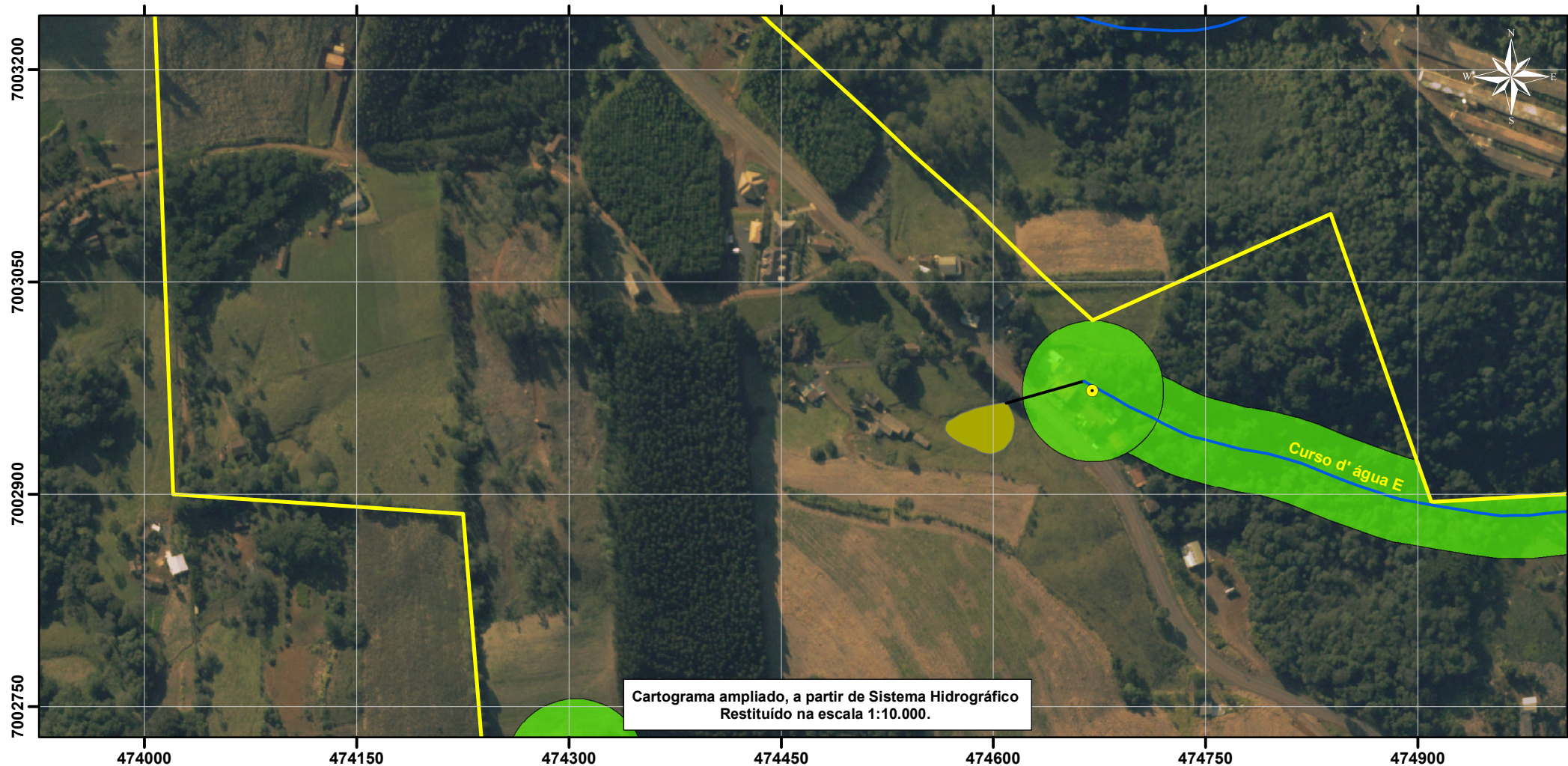


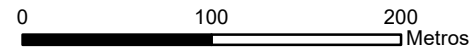
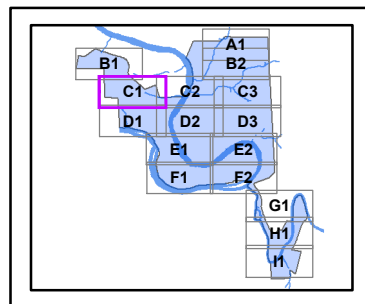
Área de Preservação Permanente - Código Florestal



Legenda

- Nascentes
- Cursos d' água
- Cursos Tubulados
- Área Úmida
- Ilhas
- Canal Artificial
- APP Florestal
- Massa d' água
- Perímetro Urbano

Articulação



Fonte:

Projeto Levantamento Aerofotogramétrico de SC
Secretaria de Estado do Desenvolvimento
Econômico Sustentável - SDS
Ortofotomosaicos RGB, com 39 cm de resolução,
Data: 2010/2011

Conferência dos cursos d' água (reambulação)
Vistorias realizadas no período de Set/16 a Jan/18

Projeção: Universal Transversa
de Mercator - 22 J
Datum Horizontal: SIRGAS 2000

Escala: 1:4.000
Março/2018

