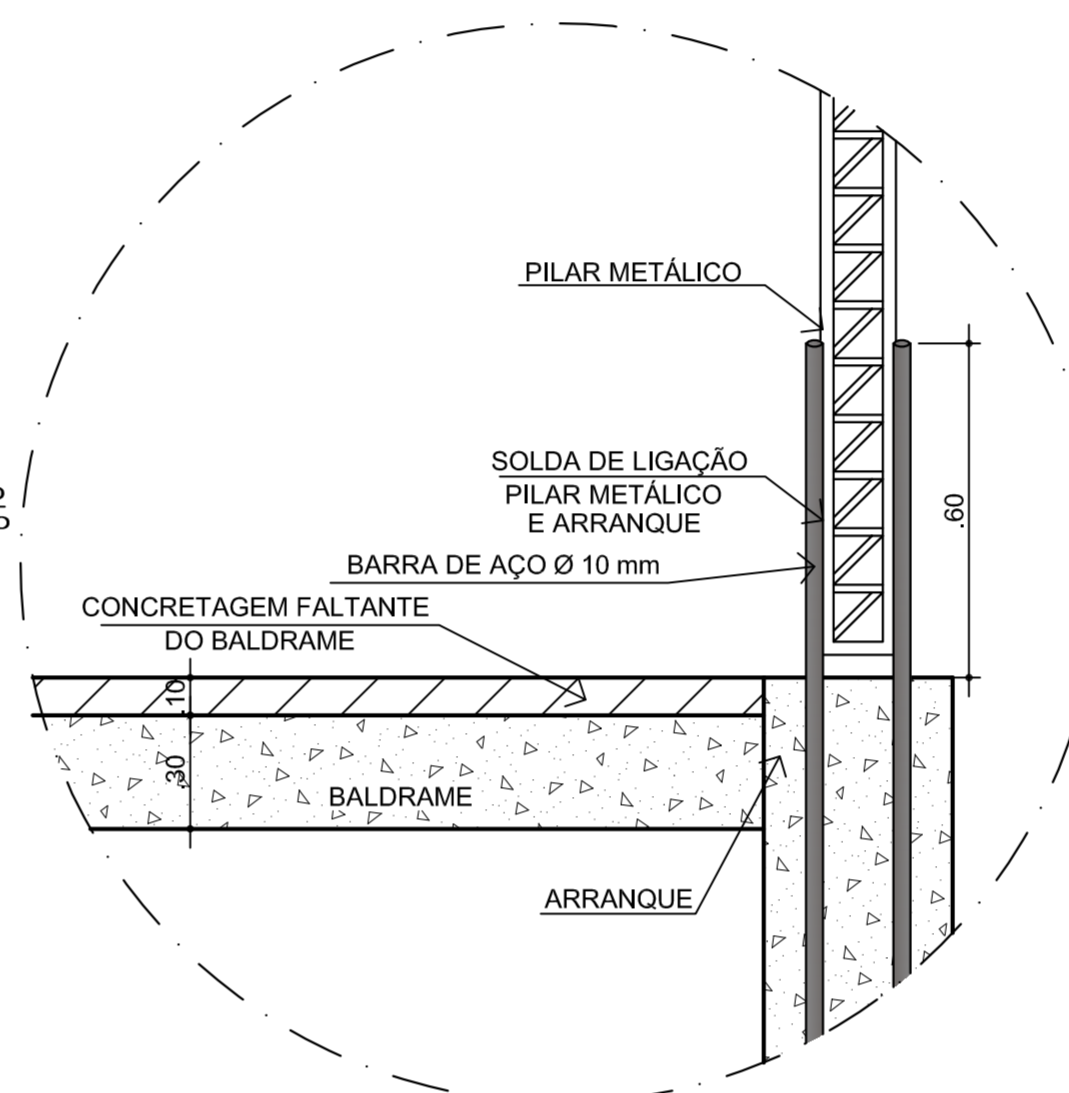


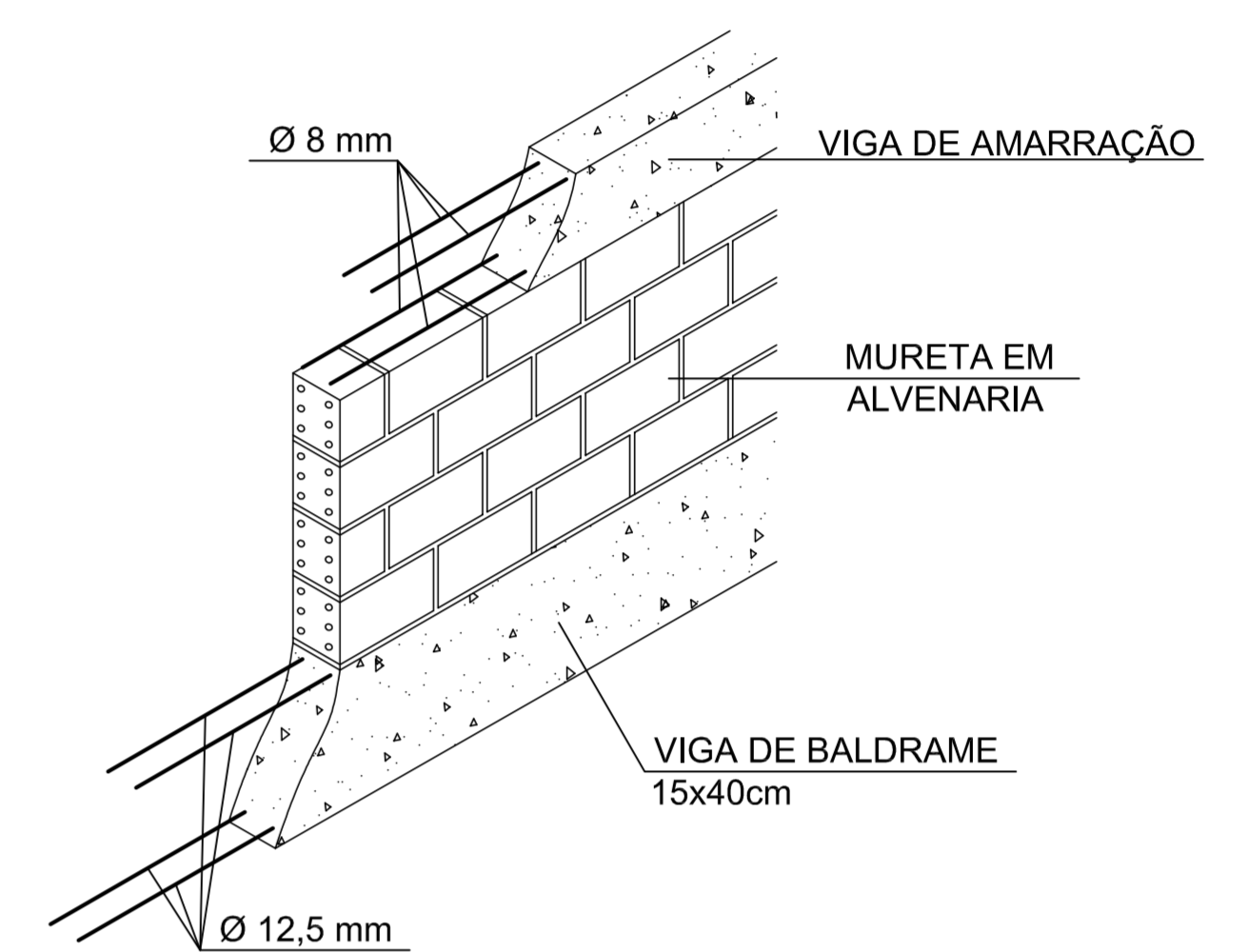
CORTE "AA"
Esc.: 1/75

LEGENDA

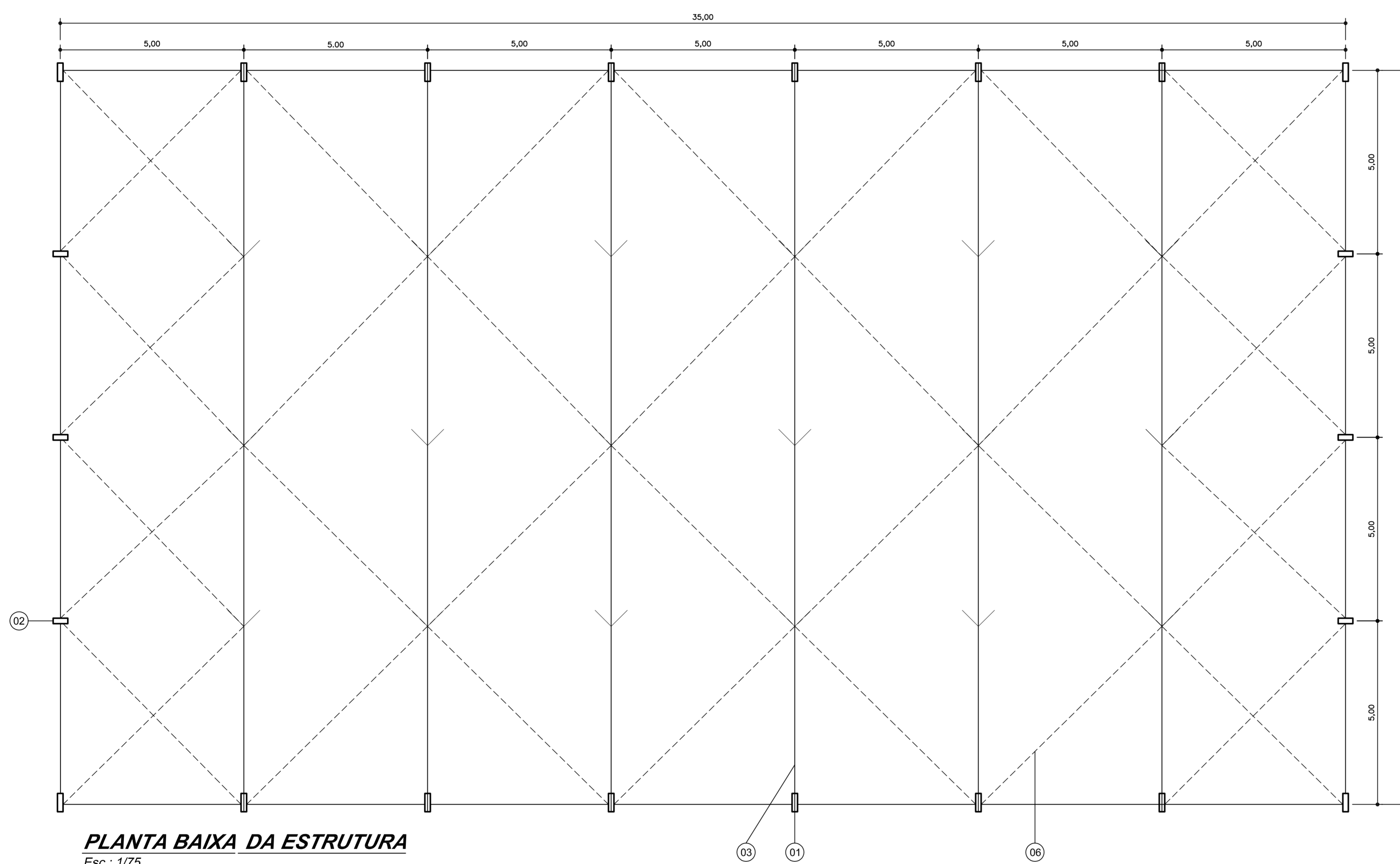
- 01 PILARES LATERAIS = 16 und
BANZOS (perfil "C" 150x50 #11)
TRELIÇA (perfil "L" 112x187)
- 02 PILARES DE OITOES = 06 und
BANZOS (perfil "C" 127x50 #12)
TRELIÇA (perfil "L" 114x187)
- 03 ARCOS = 08 und
BANZOS (perfil "C" 100x50 #12)
TRELIÇA (perfil "L" 114x187)
- 04 TERÇAS = 12 pç
(perfil "C" 100x40 #12) — Comprimento = 36 m
- 05 TIRANTES = 06 pç
(ferro redondo Ø 5/8") — Comprimento = 20 m
- 06 CONTRAVENTOS = 36 pç
(ferro redondo Ø 3/8") — Comprimento = 7,00 m



DET. FIXAÇÃO ESTRUTURA METÁLICA 2
Esc.: 1/75



DET. MURETA
Esc.: 1/20



PLANTA BAIXA DA ESTRUTURA
Esc.: 1/75



Rua Roberto Trompowski, 68 2º andar - Tel: 49 3522-2850 Fax: 35220205 www.ammoc.com.br e-mail: ammoc@ammoc.com.br - ZIP: 64244-330

PREFEITURA MUNICIPAL DE TANGARÁ

Objeto: QUADRA DE ESPORTES COBERTA	Contrato:
Referência: PROJETO ARQUITETÔNICO	PLANTA BAIXA DA ESTRUTURA, CORTE "AA" E DETALHES
Local da Obra: ESTRADA MUNICIPAL - LINHA IRAKITA - TANGARÁ - SC	Projeto(s) em exercício
Quaisquer alterações consulte os responsáveis técnicos	
Assinatura Responsável Técnico	Assinatura Prefeito

Projeto: DENIR NARCIZO ZULIAN - ENG. CIVIL - CREA/SC 50.805-8	Projeto: ARQ 02/05
MICHEL ALBERTI - ENG. CIVIL - CREA/SC 80.032-6	
ANA JÚLIA UNGERICH - ENG. CIVIL-CREA/SC 105.295-8	
Desenho: ALEVERTON	Data: MARÇO / 2016 Escala: INDICADAS Área Total: 799,80 m²