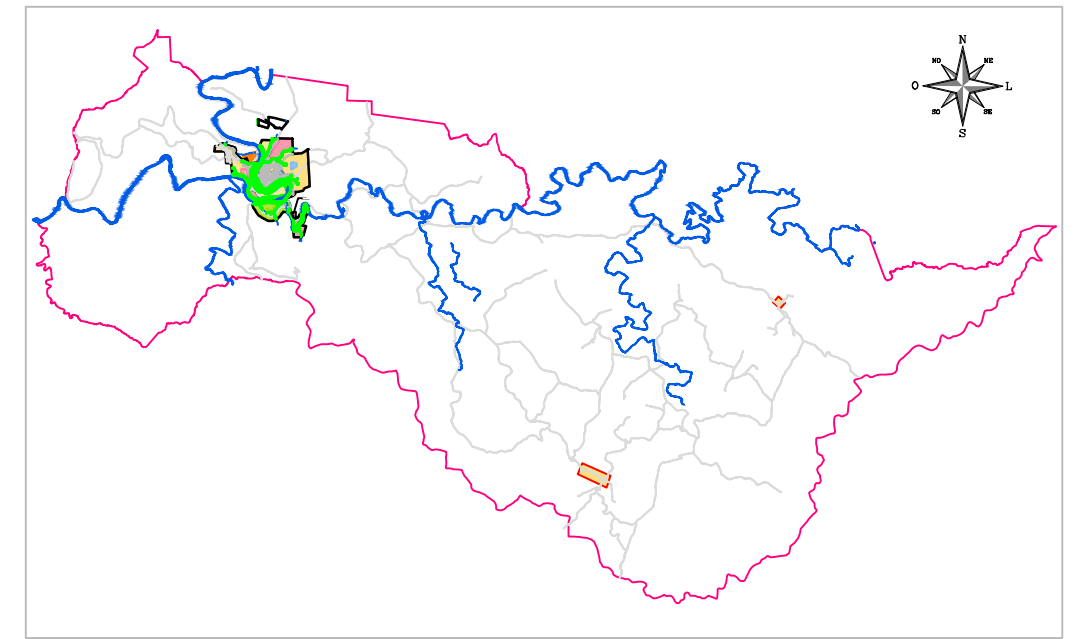


**CARTOGRAMA DE ZONEAMENTO URBANO DA SEDE DO MUNICÍPIO**  
 ESCALA 1:250



**LOCALIZAÇÃO**  
 ESCALA 1:3000

- CONVENÇÕES**
- LIMITE MUNICIPAL
  - PERÍMETRO URBANO
  - HIDROGRAFIA
  - APP - ÁREA DE PRESERVAÇÃO PERMANENTE
  - VIAS E ESTRADAS
  - QUADRAS E LOTES

- LEGENDA**
- ZM - ZONA MISTA
  - ZPR1 - ZONA PREDOMINANTEMENTE RESIDENCIAL 1
  - ZPR2 - ZONA PREDOMINANTEMENTE RESIDENCIAL 2
  - ZEIS - ZONA ESPECIAL DE INTERESSE SOCIAL
  - ZD - ZONA DE DESENVOLVIMENTO
  - ZAI - ZONA DE APOIO INDUSTRIAL
  - ZI - ZONA INDUSTRIAL
  - MACROZONA DE EXPANSÃO URBANA

TÍTULO:	CARTOGRAMA DE ZONEAMENTO URBANO DA SEDE		
ASSUNTO:	CARTOGRAMA E LOCALIZAÇÃO	ESCALA:	INDICADA
		FOLHA:	01/01
MUNICÍPIO:	TANGARÁ - SC	DATA:	FEVEREIRO/2024