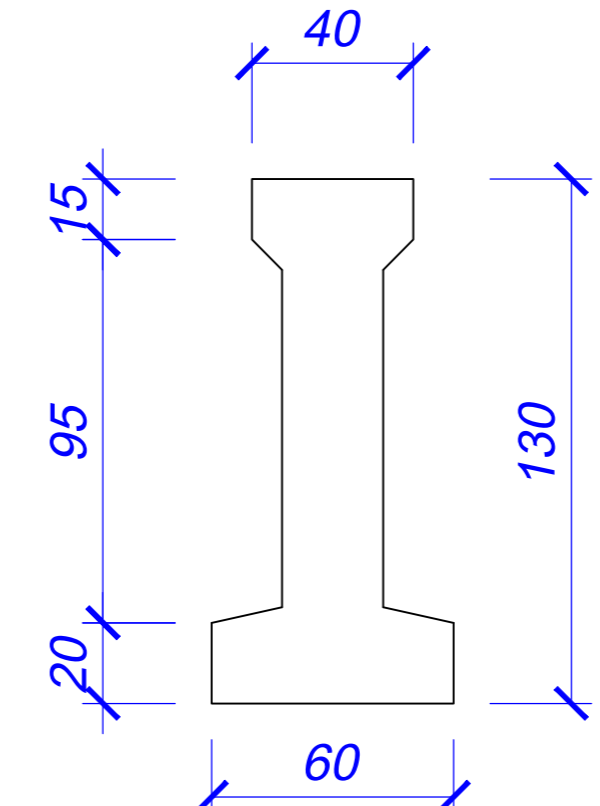


PLANTA BAIXA - PONTE

ESC. 1/75  
ÁREA TOTAL: 340,00m²



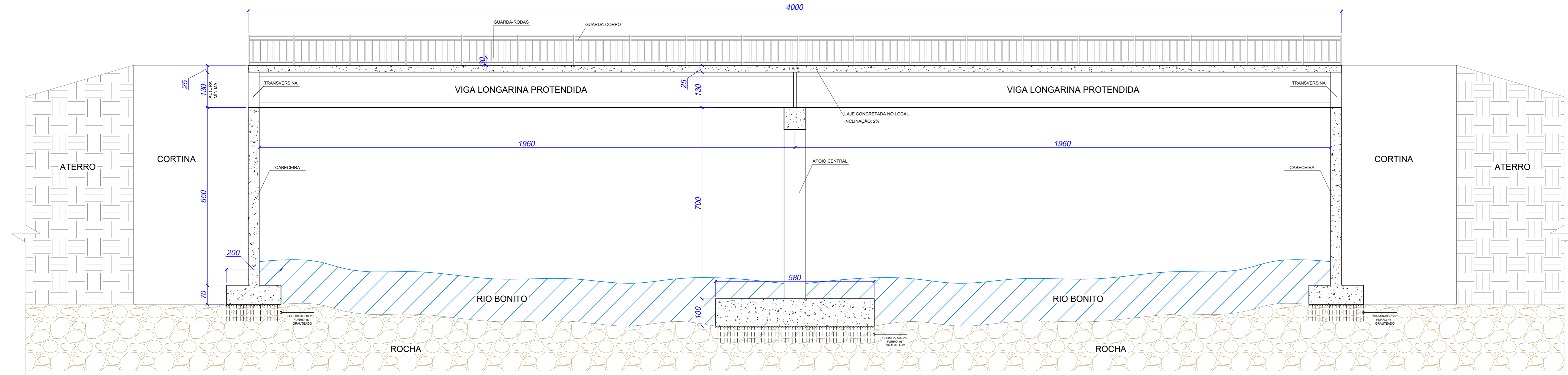
DETALHE - DIMENSÕES MÍNIMAS VIGA

SEM ESCALA



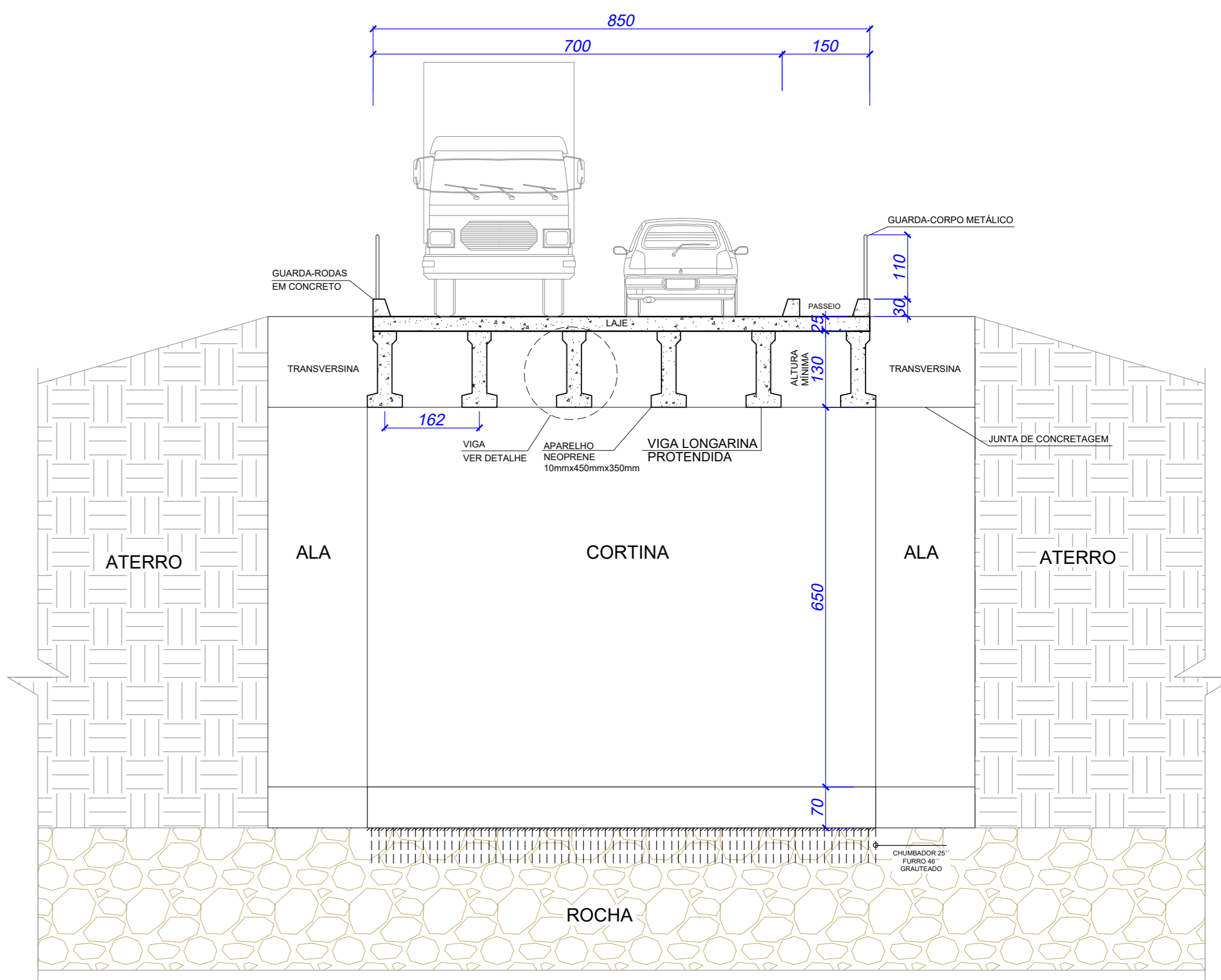
PLANTA DE LOCALIZAÇÃO

SEM ESCALA



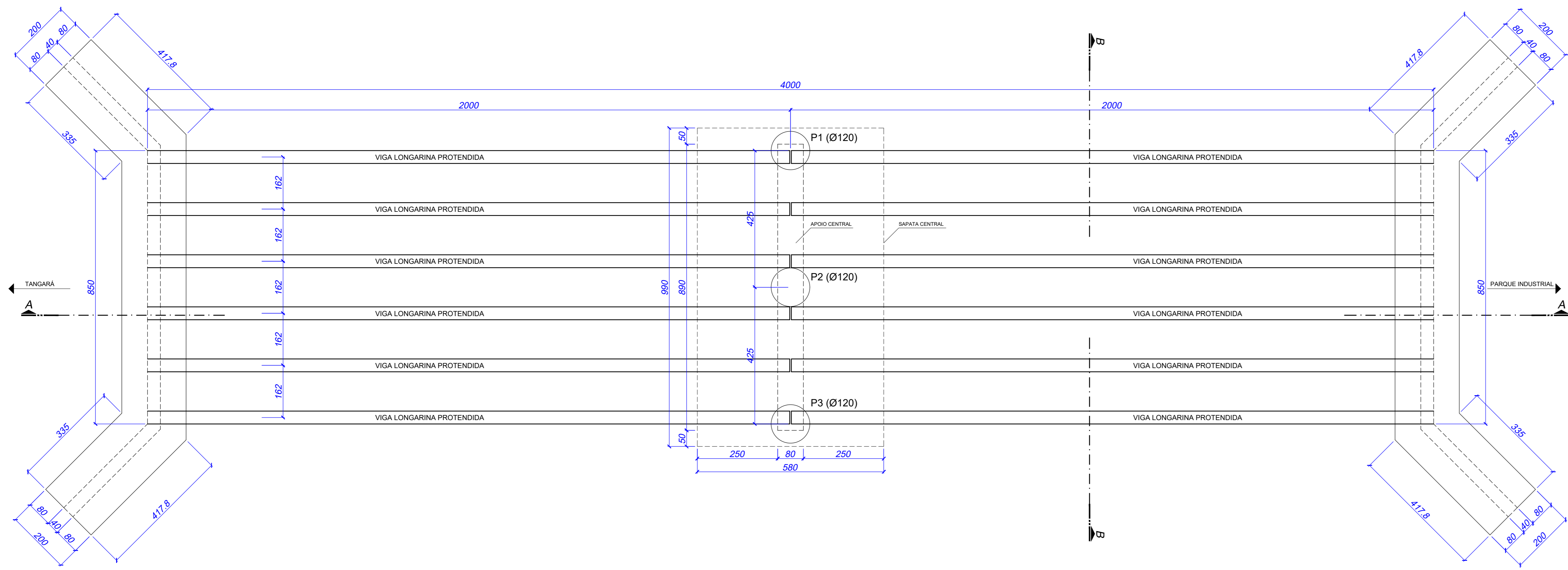
CORTE LONGITUDINAL A-A

ESC. 1/75



CORTE TRANSVERSAL B-B

ESC. 1/75



VISTA SUPERIOR

ESC. 1/75

#### OBSERVAÇÕES:

- AS DIMENSÕES INDICADAS SÃO CONSIDERADAS AS DIMENSÕES MÍNIMAS PARA ELABORAÇÃO DO PROJETO EXECUTIVO.
- DEVERÁ SER APRESENTADO O CÁLCULO ESTRUCTURAL ANTES DO INICIO DA EXECUÇÃO DA OBRA PARA A APROVAÇÃO DA PREFEITURA MUNICIPAL DE TANGARÁ.



NOTA 1: TRATA-SE DE UM ESBOÇO PARA ESTUDO PARA POSTERIOR DESENVOLVIMENTO DE UM PROJETO EXECUTIVO.

PREFEITURA MUNICIPAL DE TANGARÁ - SC			
Avenida Imilco Picoi 267 - Centro 049 3532 7450			
SECRETARIA MUNICIPAL DE ADMINISTRAÇÃO, PLANEJAMENTO E FINANÇAS			
DEPARTAMENTO DE ENGENHARIA			
OBRA: ESBOÇO PARA ESTUDOS - PONTE LINHA LINHO			
LOCAL:	LINHA LINHO - TANGARÁ - SC		ESCALA:
PROJETO:	PRÉ-DETALHAMENTO		INDICADA
RESPONSÁVEL TÉCNICO:	PROPRIETÁRIO:	FRANCHA:	FOLHAS:
		1	1
PREFEITURA MUNICIPAL DE TANGARÁ			PROJETO
R. 207 39600-011			EXECUÇÃO